

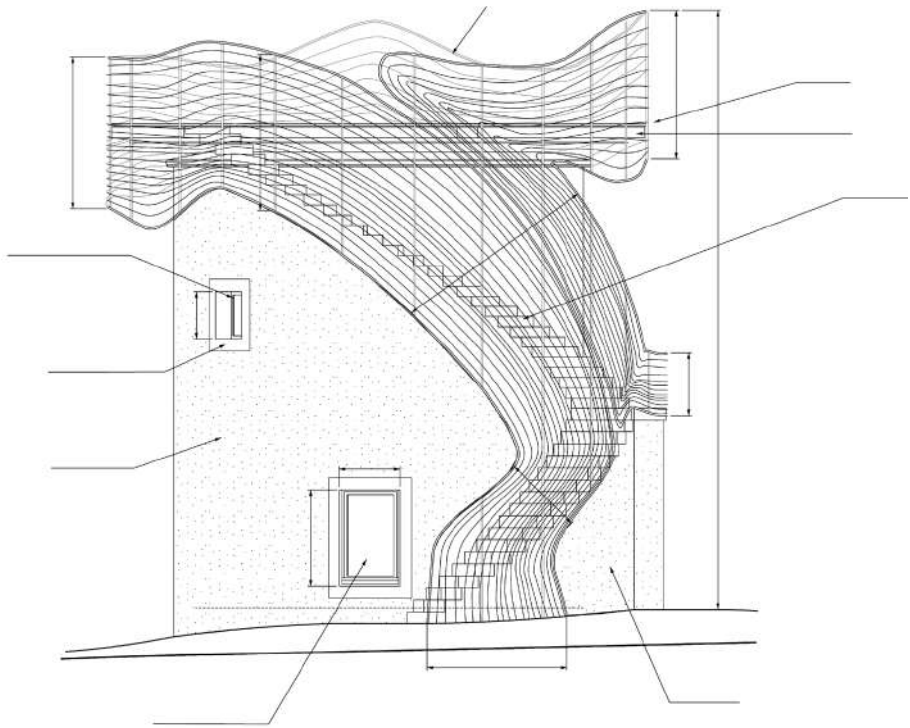
# Le Belvédère des Ondes

UNE ŒUVRE DE JEAN-LUC VILMOUTH  
SAINT-BENOÎT-DES-ONDES













## **Une deuxième vie pour le moulin de la Croix**

En 2002, la Mairie de Saint-Benoît-des-Ondes a fait l'acquisition du moulin de la Croix, édifice du XVIII<sup>e</sup> siècle, qui fait face à la baie du mont Saint-Michel. Ce modeste moulin occupe une position stratégique dans le village. Il est situé à l'entrée du bourg, en bordure de la route départementale conduisant au mont Saint-Michel où passent en moyenne 10 000 véhicules par jour. Les élus et des habitants de la commune ont souhaité passer commande à un artiste pour le transformer, en faire un lieu public ouvert au plus grand nombre, un signe identitaire fort pour les habitants et un monument incontournable pour les touristes.

## **Une nouvelle forme de commande artistique**

Ils ont fait appel à Eternal Network, médiateur agréé par la Fondation de France qui, grâce à son action Nouveaux commanditaires, donne la possibilité à des citoyens de passer commande d'une œuvre à un artiste. Les commanditaires ont confié ce projet à Jean-Luc Vilmouth, dont les réalisations cherchent à « augmenter le réel ». Par un mécanisme de détournement, il parvient à poétiser nos rapports avec l'existant, les espaces et les formes du quotidien, et à créer de nouvelles formes de partage.











## L'œuvre

*Le Belvédère des Ondes*  
Jean-Luc Vilmouth  
Saint-Benoît-des-Ondes  
2013

## Propriétaire de l'œuvre

Mairie de Saint-Benoît-des-Ondes

## Commanditaires

Jacques Daniel, maire de Saint-Benoît-des-Ondes ;  
Gérard Baudry, adjoint au maire ; Francis  
Peigné, adjoint au maire ; Serge Fontaine,  
secrétaire de mairie ; l'abbé Joseph Legrand ;  
Pascale Choleau, Directrice du GIT (Groupement  
d'Intérêt Touristique) ; Alfred Jamaux, historien ;  
Marc Déceneux, historien ; Auguste Bourdais,  
représentant des digues et marais – association  
propriétaire de la digue du canal des Allemands.

## Observateurs associés aux commanditaires

Yannick Daniel, salarié de la Maison de la Baie ;  
Jean-Michel Lair, directeur de la Maison  
de la Baie ; Anne Bellec, responsable DDE ;  
Thierry Huck, historien.

## Maîtrise d'ouvrage

Commune de Saint-Benoît-des-Ondes.  
Le conseil municipal : Jacques Daniel, maire ;  
Gérard Baudry, adjoint ; Yves Ruellan, adjoint ;  
Christine Thual, adjointe ; Bernadette Augereau,  
adjointe ; Brigitte Nicolas ; René Corvaisier ;  
Roseline Caugant ; Fabien Letanoux ;  
Virginie Chenel ; François Duval ; Éric Thébault ;  
Daniel Bouillis ; Marielle Virloup.

## Équipe de maîtrise d'œuvre

Artiste : Jean-Luc Vilmouth – Paris.  
Médiation-production : Eternal Network,  
Anastassia Makridou-Bretonneau – Tours.  
Architecte : Soft-age architecture et patrimoine,  
Régis Ribet – Le Loroux Bottereau (44).

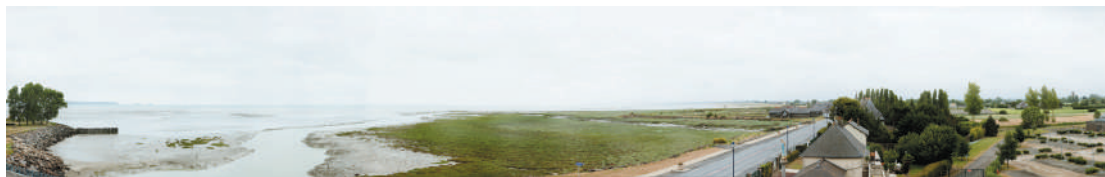
Conseillers architecture et paysage :  
Roch de Crevoisier et Dominique Giraud (conseil  
général d'Ille-et-Vilaine).  
Bureau d'étude fluides : Martin Beauchêne  
Ingénierie – Saint-Herblain (44).  
Bureau d'étude structure : Arest – Le Bignon (44).  
Cabinet de diagnostics : Ginger Cebtp / Apave /  
François Guyot.  
Coordinateur SPS : Émeraude coordination –  
Saint-Malo.  
Bureau de contrôle technique :  
Bureau Véritas – Rennes.

## Entreprises

Déconstruction, gros œuvre et ravalement :  
Chauvin Bâtiment – Pontorson (50).  
Charpente bois : SCOP SCBM – Louvigné-du-  
Désert (35).  
Étanchéité : La Fougèraise d'étanchéité –  
Romagné (35).  
Menuiseries : Papail et Fils – Mont-Dol (35).  
Métallerie et serrurerie : Métafer – Plaintel (22).  
Sols : Bretagne Résine – Langon (35).  
Électricité : Guérin Fluides Services – Landéan (35).  
Impression photographique : Mignotgraphie –  
Chemaudin (25).  
Photographie : Nicolas Durand – Paris.

## Financement de la commande artistique

Subventions :  
– conseil général d'Ille-et-Vilaine : 132 770 €  
– région Bretagne : 50 000 €  
– communauté d'agglomération du pays  
de Saint-Malo : 25 000 €  
– Fondation de France : 68 600 €  
Autofinancement : 93 230 €  
Total : 369 600 €



## Faire le lien entre histoire & paysage

Jean-Luc Vilmouth propose de faire du moulin de la Croix un lieu pour observer, discuter, partager, s'orienter dans le paysage, et invite les visiteurs à faire une halte sur leur parcours.

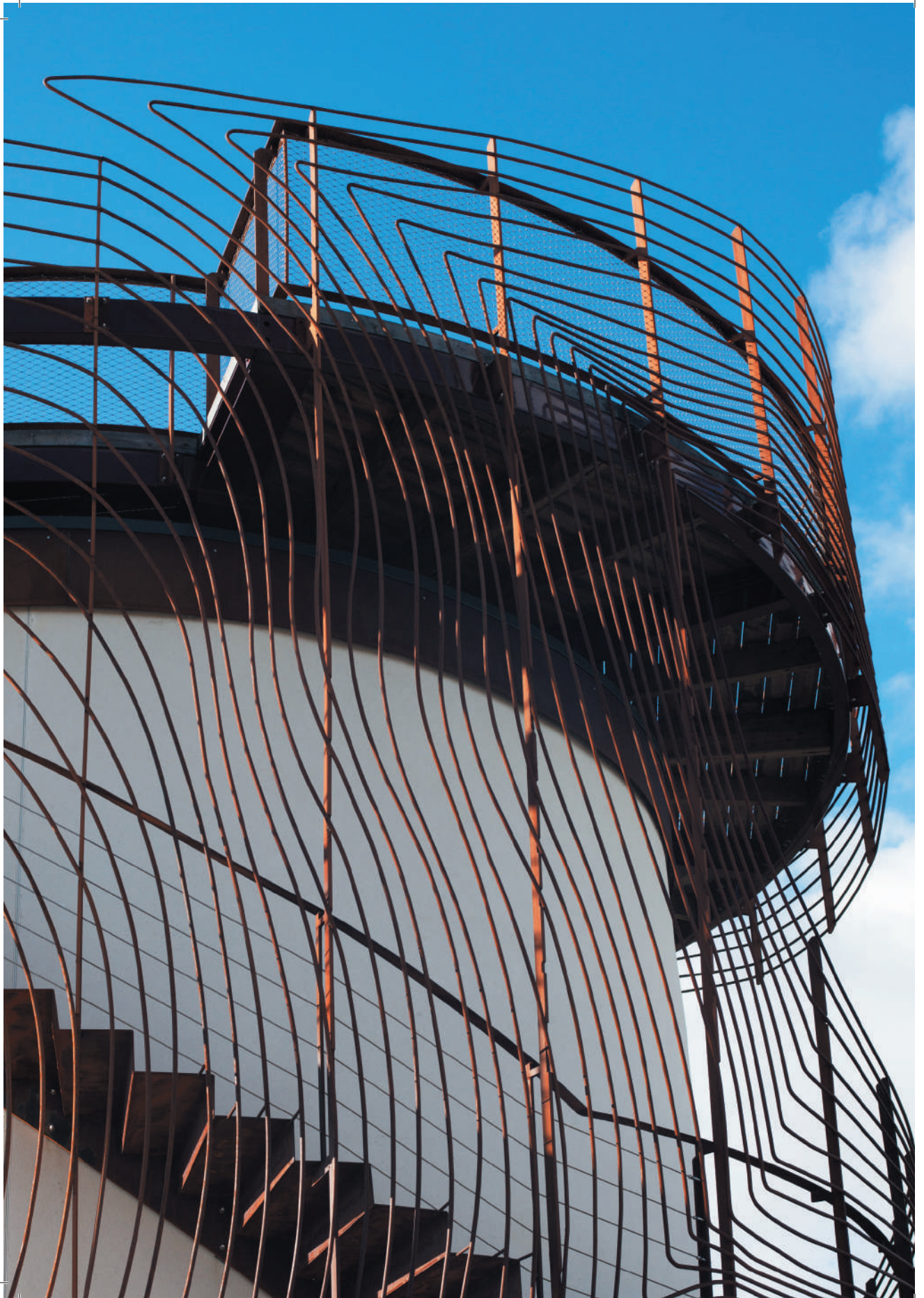
Son intervention se caractérise par le désir de vérité et de sobriété. Il a en effet souhaité que les ajouts des XIX<sup>e</sup> et XX<sup>e</sup> siècles disparaissent ; le bâti a ainsi été peu à peu épuré jusqu'à retrouver sa silhouette d'origine. Un escalier rend accessible le toit transformé en terrasse qui offre une vue panoramique incomparable sur la baie et le marais. À l'intérieur, les niveaux ont été retirés et un grand cylindre présente, dans un caisson lumineux de 360°, une photographie de la vue que l'on a de la terrasse.

Jadis, le moulin utilisait le vent du front de mer pour transformer les céréales provenant des champs alentours. Depuis, le site s'est modifié avec l'apparition du canal dit « des Allemands », canal antichar construit lors de la seconde guerre mondiale, aujourd'hui transformé en biez. Ce canal a créé un marais là où il se jette dans l'océan. La vue de la terrasse et le panorama photographique permettent de recomposer l'histoire de ce paysage marin à la fois complexe et ordonné allant de la mer aux nouvelles terres cultivées et du mont Saint-Michel au bourg avec les maisons, le canal et le marais.











## Une robe de métal comme une onde

Jean-Luc Vilmouth a rehaussé la forme géométrique et désormais épurée du moulin par un extraordinaire garde-corps en acier Corten\*, aux courbes rappelant les sinuosités des marées sur la baie et le transformant ainsi en un objet nouveau entre architecture et sculpture.

En faisant écho aux mouvements de la mer et du vent, les deux éléments qui ont modelé le paysage de Saint-Benoît-des-Ondes, ce remarquable ouvrage de métallerie transpose graphiquement à la fois le nom de la commune et son environnement.

Partant des fonctionnalités habituelles d'un garde-corps, l'artiste les a amplifiées pour concevoir une aura cinétique, une délicate enveloppe qui embrasse le bâtiment. Ses ondulations accompagnent l'ascension des visiteurs vers la terrasse tout en faisant du moulin un signal urbain en harmonie avec la côte maritime.

Les relations profondes que l'artiste entretient avec le Japon apparaissent ici par le flux continu des ondes métalliques, leur sobriété et leur régularité formant un voile qui vient doucement filtrer la réalité du moulin.

\* L'acier Corten s'obtient par une technique qui consiste à arrêter l'oxydation du métal lui conférant une teinte rouille. Il est utilisé en extérieur pour son aspect et sa résistance aux conditions atmosphériques.

## LES NOUVEAUX COMMANDITAIRES

*Le Belvédère des Ondes* a été réalisé dans le cadre de l'action Nouveaux commanditaires, initiée par la Fondation de France, qui permet à des citoyens confrontés à des enjeux de société ou de développement d'un territoire, d'associer des artistes contemporains à leurs préoccupations par le biais d'une commande.

Son originalité repose sur une conjonction nouvelle entre trois acteurs privilégiés : l'artiste, le citoyen commanditaire et le médiateur culturel, accompagnés des partenaires publics et privés réunis autour du projet.

[nouveauxcommanditaires.eu](http://nouveauxcommanditaires.eu)  
[fondationdefrance.org](http://fondationdefrance.org)

## JEAN-LUC VILMOUTH

Né en 1952, Jean-Luc Vilmonth vit et travaille à Paris où il enseigne à l'École nationale supérieure des beaux-arts. Il emploie divers médiums, installation, photographie, sculpture, vidéo, dans une démarche qui consiste à « augmenter le réel ».

En détournant des objets, il crée des situations inattendues et propose de nouvelles formes de convivialité et de relations dans une série d'espaces de vie qu'il a réalisés en France et à l'étranger.

[jlvilmouth.com](http://jlvilmouth.com)

## ETERNAL NETWORK

Créée en 1999 à Tours, l'association Eternal Network instruit et accompagne des projets d'art contemporain depuis leur définition jusqu'à leur réalisation et transmission. Ayant comme ambition d'offrir au plus grand nombre la possibilité de découvrir les multiples formes de création artistique d'aujourd'hui, Eternal Network affronte le hors les murs autrement dit l'espace du réel avec ses différents aspects : l'environnement urbain, les monuments historiques, ou encore, le milieu rural et le paysage.

Eternal Network est médiateur agréé par la Fondation de France pour l'action Nouveaux commanditaires sur l'Ouest de la France. Dans ce cadre une quinzaine de projets ont été réalisés avec des artistes tels que Tadashi Kawamata, Claude Lévêque, Nicolas Floc'h, Bruno Peinado, Xavier Veilhan... et une douzaine sont en cours, avec Matalie Crasset, Daniel Dewar & Grégory Gicquel, Cao | Perrot Studio, Laurent Pernot...  
[eternalnetwork.fr](http://eternalnetwork.fr)

## CONCEPTION DU LIVRET

Eternal Network.  
Direction : Anastassia Makridou-Bretonneau.  
Coordination-médiation : Éric Foucault.  
Communication-édition : Marion Sarrazin.  
Suivi financier : Rémi Lebugle.  
[contact@eternalnetwork.fr](mailto:contact@eternalnetwork.fr)

## TEXTES

Eternal Network

## PHOTOGRAPHIES

Nicolas Durand,  
Eternal Network,  
Serge Fontaine.

## CONCEPTION GRAPHIQUE

Hugo Bouquard

## IMPRESSION

Numériscann 37

ISBN 978-2-9542276-2-7  
Dépôt légal mars 2013

## RENSEIGNEMENTS

Mairie de Saint-Benoît-des-Ondes  
53 rue du Bord de Mer  
35114 Saint-Benoît-des-Ondes  
02 99 58 77 06  
[saint-benoit-des-ondes.mairie@wanadoo.fr](http://saint-benoit-des-ondes.mairie@wanadoo.fr)  
[ville-saint-benoit-des-ondes.fr](http://ville-saint-benoit-des-ondes.fr)









